

CHANTIER EN ACTIVITÉ!

Le chantier du parc éolien Nicolas-Riou a commencé ses activités en juin dernier. En ce moment, environ 250 travailleurs, dont un bon nombre provient des MRC des Basques et de Rimouski-Neigette, ou d'ailleurs dans la région du Bas-Saint-Laurent, contribuent chaque jour à l'avancement du projet.

RÉALISATIONS ET TRAVAUX EN COURS

Sur un total de près de 85 km de chemins qui composeront le réseau de chemins du parc éolien, environ 70 km étaient déjà construits au début du mois d'octobre. Parallèlement à la construction des chemins, le ferrailage et les fondations des éoliennes ont commencé, ainsi que l'installation du réseau collecteur. D'ici la fin de l'année 2016, si tout se déroule comme prévu et que les conditions météorologiques sont clémentes, l'entrepreneur général Boréa Construction prévoit la réalisation de

l'ensemble des chemins d'accès, ainsi que de la majorité des 65 fondations des éoliennes.

Au cours de la période de chasse à l'arc, du 24 septembre au 2 octobre 2016, la grosse machinerie a travaillé en horaires réduits, soit entre 8h30 et 16h30, afin de favoriser le rut de l'orignal et laisser libre cours aux activités de chasse. Par la suite, le chantier a été totalement interrompu du 15 au 23 octobre afin de favoriser la chasse à l'orignal à la carabine.

Un autre arrêt des travaux est prévu durant la période hivernale. Les activités reprendront au printemps, avec la poursuite de l'installation du réseau collecteur et des travaux civils, en vue de la livraison des composantes des éoliennes, qui seront assemblées au cours de l'été 2017.

La date de fermeture du chantier n'a pas encore été déterminée et dépendra de l'arrivée de l'hiver!



TRAVAUX EN COURS

| ACTIVITÉ | PROPORTION RÉALISÉE AU 27 OCTOBRE 2016 |
|---------------------------|--|
| CHEMINS | 95 % |
| FONDACTIONS | 48 % |
| MONTAGE DES ÉOLIENNES | 0 % |
| RÉSEAU COLLECTEUR | 29 % |
| AIRE D'ÉOLIENNES DÉCAPÉES | 100 % |

RETOMBÉES ÉCONOMIQUES

MAIN-D'ŒUVRE LOCALE

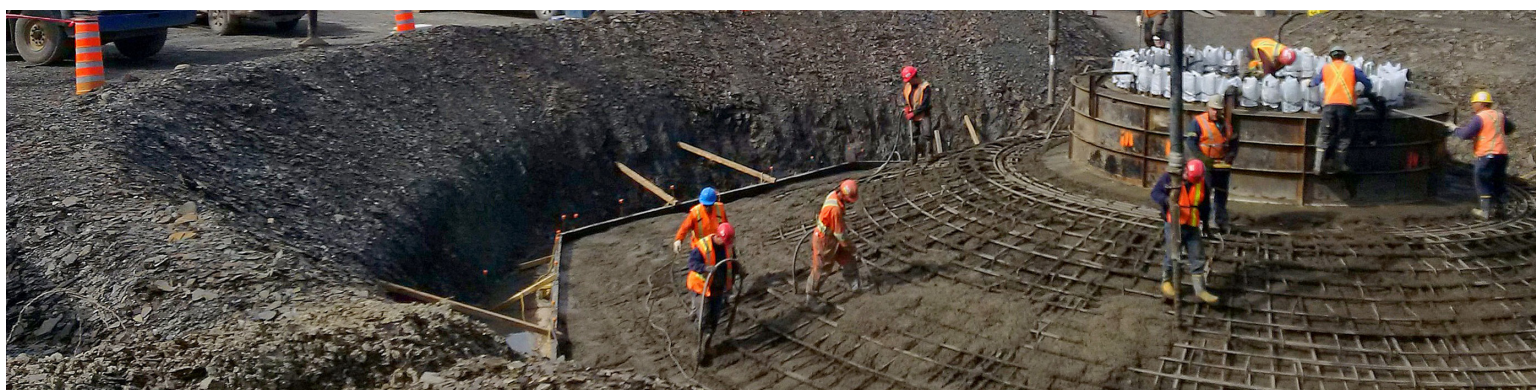
Depuis le début des travaux, de nombreux sous-traitants de la région se sont affairés sur le site, dont entre autres :

Gervais Dubé Inc., Construction RJ Bérubé Inc., Claude Gagnon, Gilbert Michaud, Groupe Réjean Claveau, Claude Lepage, Les excavations Réal Bossé Inc. et Les entreprises L. Michaud.

Entre les mois de juin et septembre, 60% des heures travaillées ont été effectuées par de la main-d'œuvre provenant du Bas-Saint-Laurent, dont plus du tiers ont été réalisées par des travailleurs des MRC des Basques et de Rimouski-Neigette.

La masse salariale qui a été allouée à ces deux MRC durant la même période, ainsi que les achats locaux de matériels et de services, sont estimés à plus de 2 000 000 \$ (plus de 7 000 000\$ en incluant la région Bas-Saint-Laurent). Les commerces de pièces mécaniques et les quincailleries, entre autres, continueront d'être sollicités tout au long des travaux.

Par ailleurs, le logement des travailleurs et les services de restauration ont contribué pour beaucoup à un surcroît d'activité pour les logeurs et commerces de la région, notamment de St-Jean-de-Dieu, de Trois-Pistoles et de Saint-Mathieu-de-Rioux. On estime ainsi à environ 500 000 \$ les retombées locales liées à ces services dans ces municipalités depuis le mois de juin.



LA SANTÉ ET LA SÉCURITÉ SUR LE CHANTIER DE CONSTRUCTION



La santé et la sécurité sont des valeurs fondamentales pour les partenaires du parc éolien Nicolas-Riou. Une grande importance est accordée non seulement à la sécurité des travailleurs œuvrant sur le chantier, mais aussi aux utilisateurs du site et aux citoyens qui habitent à proximité. Une équipe formée d'une infirmière et trois agents de prévention assure le respect des normes de la CSST ainsi que l'application rigoureuse du programme de prévention de l'entrepreneur général Boréa Construction.

La clé du succès pour atteindre les objectifs de santé et de sécurité est l'utilisation adéquate des EPI (équipement de protection individuel), le respect des normes en vigueur, ainsi qu'un système de communication clair et efficace. Ce dernier assure la transmission de l'information nécessaire aux travailleurs, que ce soit en matière de prévention, de discipline ou autre.

ASSURER VOTRE SÉCURITÉ !

Sur le chantier du parc éolien Nicolas-Riou, la sécurité est primordiale; celle des travailleurs comme la vôtre. Si vous devez circuler sur ce territoire, les partenaires du projet vous recommandent d'adopter de simples mesures de sécurité :

- Opter pour le dimanche, journée où la machinerie au travail est moins nombreuse;
- Repérer et respecter la signalisation routière;
- Respecter les limites de vitesse;
- Rester vigilant à l'augmentation de la présence de véhicules;
- Se tenir loin des équipements présents sur le chantier;
- Être visible (phares allumés, vêtements voyants, etc.);
- Attendre l'arrêt de mouvement de la machinerie avant de circuler à ses côtés et s'assurer du contact visuel avec le conducteur.



Question verte

PENDANT LA CONSTRUCTION DU PARC ÉOLIEN, COMMENT S'ASSURE-T-ON DU RESPECT DE L'ENVIRONNEMENT?



Dans le cadre du processus d'autorisation environnemental, le parc éolien Nicolas-Riou a élaboré un programme de surveillance environnementale appliqué pendant la construction du projet. Ce programme permet de réduire les impacts éventuels du projet sur l'environnement.

LE RÔLE DU SURVEILLANT ENVIRONNEMENTAL

Le surveillant environnemental assure la conformité des activités avec les lois et règlements en vigueur, les certificats d'autorisations et conditions de permis du décret gouvernemental. Il veille à ce que les mesures d'atténuation prévues et les engagements du projet soient appliqués.

CONNAISSANCES, ANTICIPATION ET COLLABORATION AU SERVICE DE L'ENVIRONNEMENT

Le surveillant environnemental est outillé de connaissances essentielles à son travail : topographie, hydrographie, couvert forestier, accès routiers, utilisateurs du territoire, habitats fauniques et zones sensibles à la construction des routes comme; des escarpements, des pentes fortes, des traverses de cours d'eau et des milieux humides.

En anticipant les activités du chantier, le surveillant peut s'assurer de la mise en œuvre des mesures nécessaires pour améliorer la séquence des travaux et concerter les actions des intervenants du chantier.

Le succès du travail du surveillant environnemental repose sur le développement d'un esprit de collaboration avec les intervenants du chantier et l'application d'un processus de communication efficace.

DÉBOISEMENT ET CONSTRUCTION DE CHEMINS

Lors du déboisement, une attention particulière est portée aux activités de récolte afin d'optimiser les superficies déboisées et de veiller aux zones sensibles (proximité de cours d'eau, peuplements particuliers). Chaque fois que des activités de déboisement sont en cours, le surveillant s'assure qu'elles sont conformes aux règles et respectent les superficies et volumes de bois autorisés.

La construction et l'amélioration des chemins, incluant l'installation de ponceaux, exigent une grande vigilance de la part de l'entrepreneur. Le surveillant environnemental doit s'assurer que le dégagement des zones, l'installation des ponceaux et la stabilisation des remblais laissent une empreinte minimale sur la qualité des sols, des eaux de surface et des eaux souterraines.

POUR NOUS JOINDRE

Notre agent de liaison se fera un plaisir de vous répondre, que ce soit pour obtenir plus d'informations sur le projet éolien Nicolas-Riou ou pour répondre à vos questions.

Vital Ouellet - Agent de liaison / vital.ouellet@edf-en.ca / (418) 851 - 6015